

УСЛОВНЫЕ ОБОЗНАЧЕНИЯ

ЗЕМЛИ СЕЛЬСКОХОЗЯЙСТВЕННОГО НАЗНАЧЕНИЯ

- ЗСХ-1 зона земель сельскохозяйственного назначения
- ЗСХ-2 зона земель, занятая пашнями, пашнями, насаждениями
- ЗСХ-3 зона земель, занятых сельскохозяйственным производством, животноводством и птицеводством, сельскохозяйственной переработкой
- ЗСХ-В зона земель, занятая водными объектами

ЗЕМЛИ НАСЕЛЕННЫХ ПУНКТОВ

ЖИЛЫЕ ЗОНЫ

- Ж-1 зона застройки индивидуальными жилыми домами, сблокированными с объектами производственного назначения
- Ж-2 зона застройки многоквартирными многоквартирными жилыми домами до 3-х этажей включительно
- Ж-3 зона развития жилой застройки

ОБЩЕСТВЕННО-ДЕЛОВЫЕ ЗОНЫ

- П-1 зона застройки объектами общественного назначения, делового назначения, делового назначения
- П-2 зона застройки центрами обслуживания населенных пунктов объектов местного значения
- П-3 зона застройки объектами здравоохранения, образования, культуры
- П-4 зона застройки объектами спортивного и физкультурно-оздоровительного назначения

ПРОИЗВОДСТВЕННЫЕ ЗОНЫ

- П-1 зона производственных объектов I класса вредности
- П-2 зона производственных объектов II класса вредности
- П-3 зона производственных объектов III класса вредности

ЗОНЫ СЕЛЬСКОХОЗЯЙСТВЕННОГО ИСПОЛЬЗОВАНИЯ

- СХ-1 зона сельскохозяйственных угодий
- СХ-2 зона занятая объектами сельскохозяйственного назначения

ЗОНЫ РЕКРЕАЦИОННОГО НАЗНАЧЕНИЯ

- Р-1 зона размещения объектов общего пользования (парков, скверов, бульваров)
- Р-2 зона рекреационных и природных ландшафтов
- Р-3 зона территорий спортивных и физкультурно-оздоровительных сооружений
- Р-4 зона санитарно-защитных насаждений

ЗОНЫ ИНЖЕНЕРНОЙ ИНФРАСТРУКТУРЫ

- ИТ-1 зона объектов инженерной инфраструктуры

ЗОНЫ СПЕЦИАЛЬНОГО НАЗНАЧЕНИЯ

- СН-2 зона канализационных очистных сооружений

ЗЕМЛИ ПРОМЫШЛЕННОСТИ, ЭНЕРГЕТИКИ, ТРАНСПОРТА, СВЯЗИ И ИНОГО СПЕЦИАЛЬНОГО НАЗНАЧЕНИЯ

- ЗП-1 зона земель промышленности
- ЗПРТ-1 зона земель автомобильного транспорта
- ЗПРТ-2 зона земель дорожного сервиса
- ЗПРТ-3 зона земель транспортного транспорта
- ЗСН-1 зона земель специального назначения (кладбища)

ЗЕМЛИ ОСОБО ОХРАНИВЕМЫХ ТЕРРИТОРИЙ И ОБЪЕКТОВ

- ЗСО-1 зона земель особо охраняемых природных территорий

ЗЕМЛИ ЛЕСНОГО ФОНДА

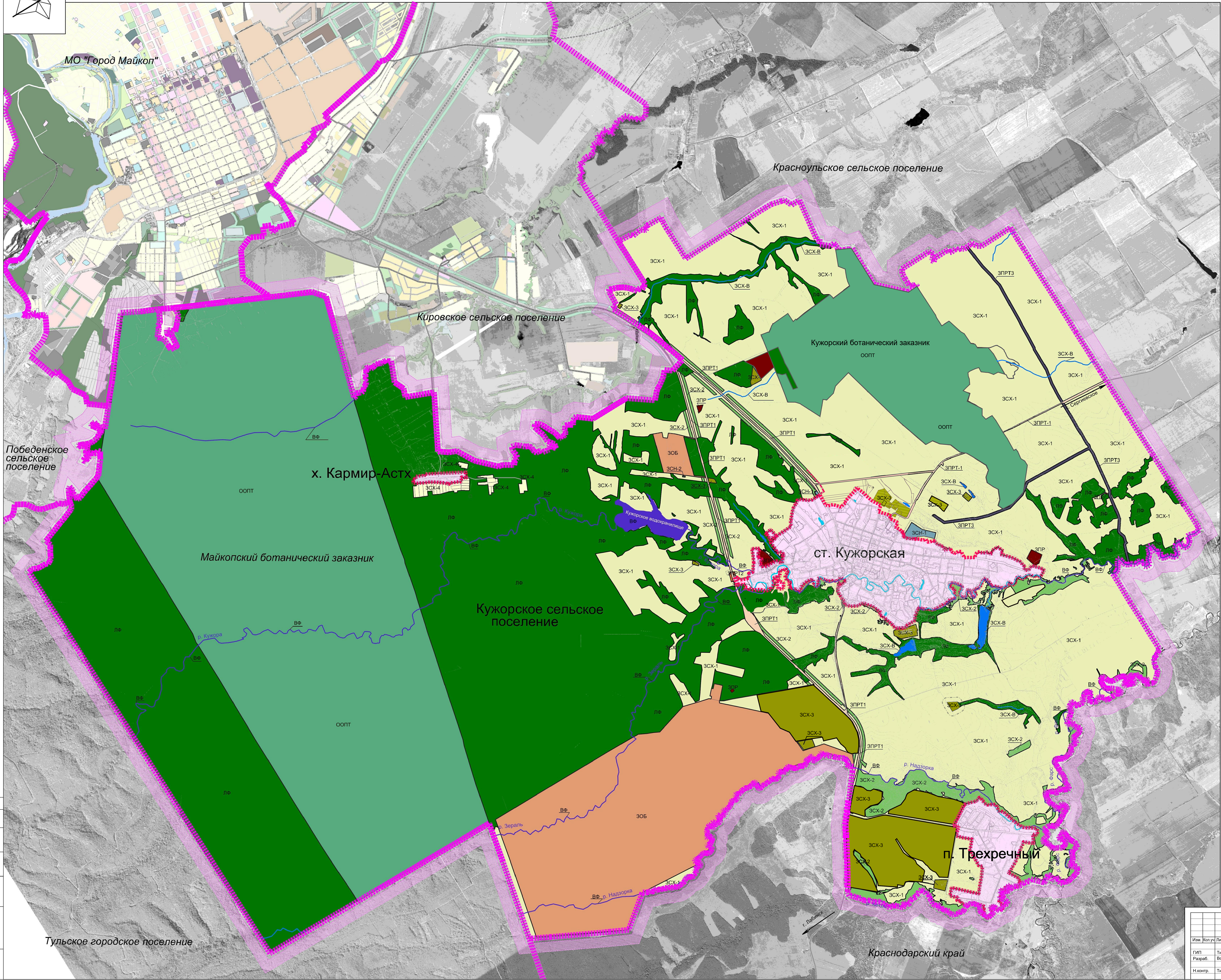
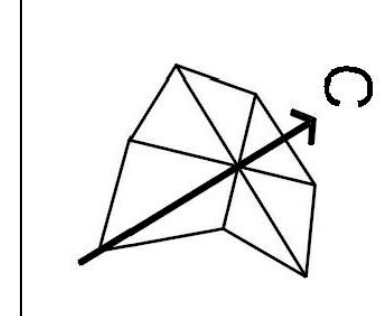
- ЛФ-1 зона земель лесного фонда

ЗЕМЛИ ВОДНОГО ФОНДА

- ВФ-1 зона земель водного фонда

- ГНП граница населенного пункта
- ГК граница кварталов и участков
- ГТ граница территориальных зон

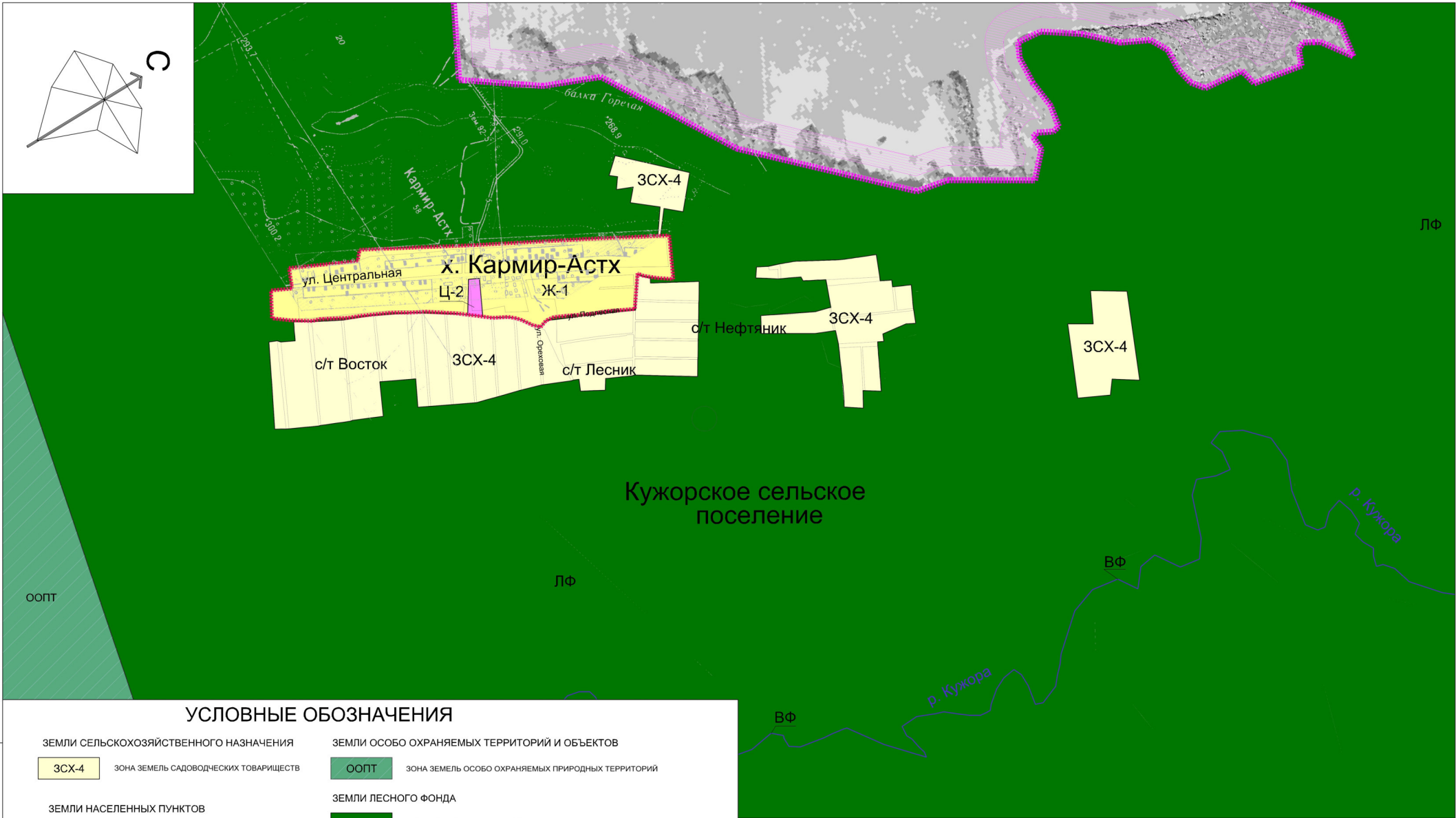
И-1 - П-13					
Генеральный план и правила землепользования и застройки муниципального образования "Кужорское сельское поселение" Майкопского района Республики Адыгея (Корректировка)					
ст. Кужорская					
Карта градостроительного зонирования территории сельского поселения М:1:10000					
Имя	Коп. уч.	Лист	№ док.	Подпись	Дата
Г.И.П.	Т.И.И.И.И.	01.20			
Разраб.	Борисов	01.20			
Н.контр.	Т.И.И.И.И.	01.20			
Страница				Лист	Листов
п				2	
ООО "ИСК-ПРОЕКТ"					



- УСЛОВНЫЕ ОБОЗНАЧЕНИЯ**
- ГРАНИЦА МУНИЦИПАЛЬНОГО ОБРАЗОВАНИЯ
- ГРАНИЦЫ НАСЕЛЕННЫХ ПУНКТОВ
- ЗЕМЛИ СЕЛЬСКОХОЗЯЙСТВЕННОГО НАЗНАЧЕНИЯ**
- ЗОНА ЗЕМЕЛЬ СЕЛЬСКОХОЗЯЙСТВЕННЫХ УГОДИЙ
 - ЗОНА ЗЕМЕЛЬ ЗАНЯТАЯ ЗАЩИТНЫМИ ЛЕСНЫМИ НАСАЖДЕНИЯМИ
 - ЗОНА ЗЕМЕЛЬ ОБЪЕКТОВ СЕЛЬСКОХОЗЯЙСТВЕННОГО ПРОИЗВОДСТВА, ХРАНЕНИЯ И ПЕРЕРАБОТКИ СЕЛЬСКОХОЗЯЙСТВЕННОЙ ПРОДУКЦИИ
 - ЗОНА ЗЕМЕЛЬ САДОВОДЧЕСКИХ ТОВАРИЩЕСТВ
 - ЗОНА ЗЕМЕЛЬ ЗАНЯТАЯ ВОДНЫМИ ОБЪЕКТАМИ
- ЗЕМЛИ НАСЕЛЕННЫХ ПУНКТОВ**
- ЗЕМЛИ НАСЕЛЕННЫХ ПУНКТОВ
- ЗЕМЛИ ПРОМЫШЛЕННОСТИ, ЭНЕРГЕТИКИ, ТРАНСПОРТА, СВЯЗИ И ИЛИНГО СПЕЦИАЛЬНОГО НАЗНАЧЕНИЯ**
- ЗОНА ЗЕМЕЛЬ ПРОМЫШЛЕННОСТИ
 - ЗОНА ЗЕМЕЛЬ АВТОМОБИЛЬНОГО ТРАНСПОРТА
 - ЗОНА ЗЕМЕЛЬ АВТОМОБИЛЬНОГО ТРАНСПОРТА (ДОРОЖНОГО СЕРВИСА)
 - ЗОНА ЗЕМЕЛЬ ТРУБОПРОВОДНОГО ТРАНСПОРТА
 - ЗОНА ЗЕМЕЛЬ ОБОРОНЫ И БЕЗОПАСНОСТИ
 - ЗОНА ЗЕМЕЛЬ СПЕЦИАЛЬНОГО НАЗНАЧЕНИЯ (КЛАДЕИЩА)
 - ЗОНА ЗЕМЕЛЬ СПЕЦИАЛЬНОГО НАЗНАЧЕНИЯ (СКОТОМОГИЛЬНИКИ)
- ЗЕМЛИ ОСОБО ОХРАНЯЕМЫХ ТЕРРИТОРИЙ И ОБЪЕКТОВ**
- ЗОНА ЗЕМЕЛЬ ОСОБО ОХРАНЯЕМЫХ ПРИРОДНЫХ ТЕРРИТОРИЙ
- ЗЕМЛИ ЛЕСНОГО ФОНДА**
- ЗОНА ЗЕМЕЛЬ ЛЕСНОГО ФОНДА
- ЗЕМЛИ ВОДНОГО ФОНДА**
- ЗОНА ЗЕМЕЛЬ ВОДНОГО ФОНДА
- ГРАНИЦЫ КВАРТАЛОВ И УЧАСТКОВ
- ГРАНИЦЫ ТЕРРИТОРИАЛЬНЫХ ЗОН

Сопровождение					
Имя № подл.	Полн. и дата	Взам. и дата			

К-1 - П33					
Генеральный план и правила землепользования и застройки муниципального образования "Кужорское сельское поселение" Майкопского района Республики Адыгея (Корректировка)					
Изм.	Кол.уч.	Лист	№ док.	Подпись	Дата
ГМП	Тиняев	Воронов	01.20		01.20
Разраб.	Воронов		01.20		01.20
Н.контр.	Тиняев		01.20		01.20
Карта градостроительного зонирования территории сельского поселения М1:25000					ООО "ИЖ-ПРОЕКТ"
				Стадия	Лист
				П	1
				Листов	1



УСЛОВНЫЕ ОБОЗНАЧЕНИЯ

ЗЕМЛИ СЕЛЬСКОХОЗЯЙСТВЕННОГО НАЗНАЧЕНИЯ

3СХ-4 ЗОНА ЗЕМЕЛЬ САДОВОДЧЕСКИХ ТОВАРИЩЕСТВ

ЗЕМЛИ НАСЕЛЕННЫХ ПУНКТОВ

ЖИЛЫЕ ЗОНЫ

Ж-1 ЗОНА ЗАСТРОЙКИ ИНДИВИДУАЛЬНЫМИ ЖИЛЫМИ ДОМАМИ С ВОЗМОЖНОСТЬЮ ВЕДЕНИЯ ЛИЧНОГО ПОДСОБНОГО ХОЗЯЙСТВА

ОБЩЕСТВЕННО-ДЕЛОВЫЕ ЗОНЫ

Ц-2 ЗОНА ЗАСТРОЙКИ ЦЕНТРОВ ОБСЛУЖИВАНИЯ НАСЕЛЕННЫХ ПУНКТОВ (ОБЪЕКТОВ МЕСТНОГО ЗНАЧЕНИЯ)

ЗЕМЛИ ОСОБО ОХРАНЯЕМЫХ ТЕРРИТОРИЙ И ОБЪЕКТОВ

ООПТ ЗОНА ЗЕМЕЛЬ ОСОБО ОХРАНЯЕМЫХ ПРИРОДНЫХ ТЕРРИТОРИЙ

ЗЕМЛИ ЛЕСНОГО ФОНДА

ЛФ ЗОНА ЗЕМЕЛЬ ЛЕСНОГО ФОНДА

ЗЕМЛИ ВОДНОГО ФОНДА

ВФ ЗОНА ЗЕМЕЛЬ ВОДНОГО ФОНДА

ГРАНИЦА МУНИЦИПАЛЬНОГО ОБРАЗОВАНИЯ

ГРАНИЦА НАСЕЛЕННОГО ПУНКТА

ГРАНИЦЫ КВАРТАЛОВ И УЧАСТКОВ

ГРАНИЦЫ ТЕРРИТОРИАЛЬНЫХ ЗОН

						К-1 - П33			
1	—	Зам	82-12		12.12	Генеральный план и правила землепользования и застройки муниципального образования "Кужорское сельское поселение" Майкопского района Республики Адыгея			
Изм.	К.уч.	Лист № док	Подпись	Дата					
Нач. МГП	Вязьмин				12.12	х.Кармир-Астх	Стадия	Лист	Листов
ГИП	Шахватова				12.12		П	4	
Разраб.	Шахватова				12.12				
	Шалаева				12.12	Карта градостроительного зонирования территории населенного пункта М 1:10000	ЗАО "Институт Волгоградгражданпроект"		
Н. контр.	Мажникова				12.12				