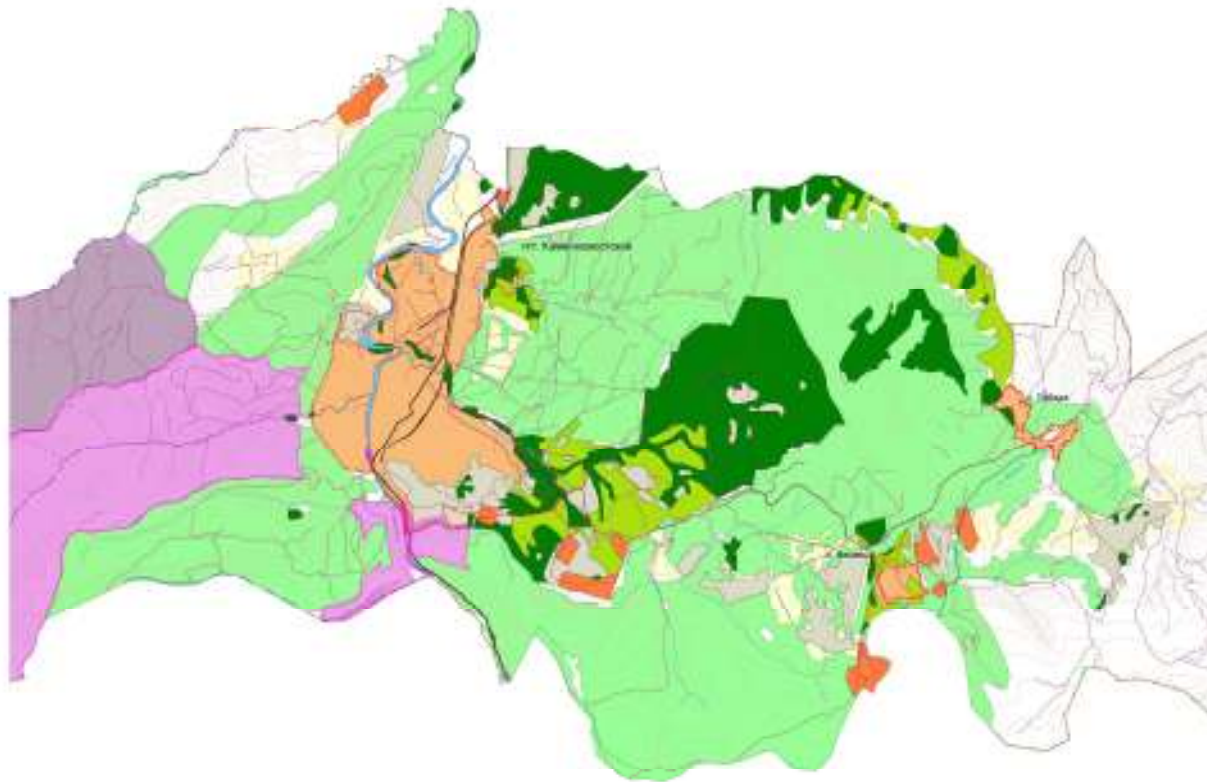


# Схема границ земель различных категорий М 1:25 000

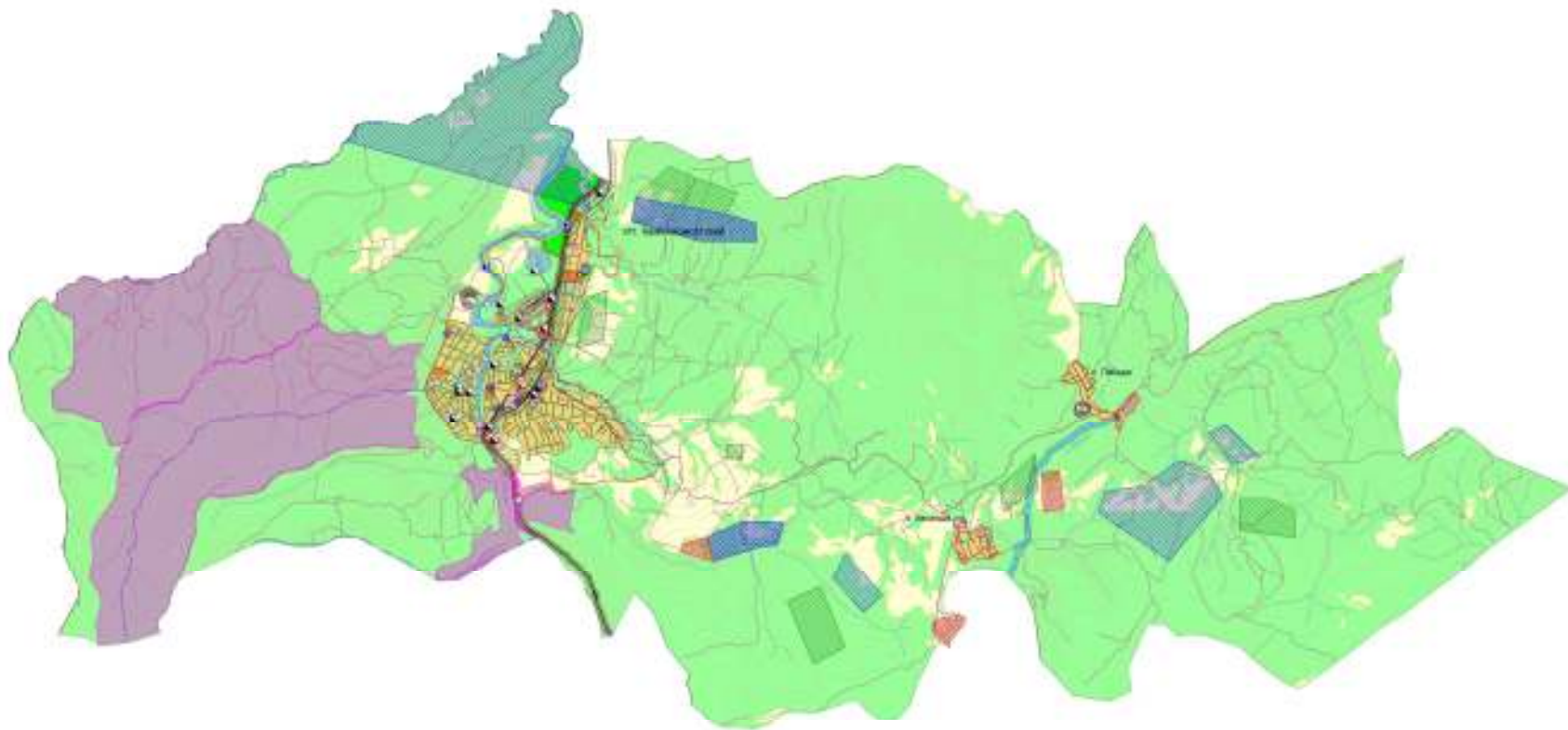


### Условные обозначения

<b>Границы</b>	<b>Земли</b>
— граница территориальной единицы	■ земельный фонд
--- административная граница	■ земельный фонд
	■ земельный фонд
	■ земельный фонд
	■ земельный фонд
<b>Пути сообщения</b>	<b>Земли сельскохозяйственного назначения</b>
— автомобильная дорога	■ земля с правом огульного пользования
— железная дорога	■ земля с правом огульного пользования
— водный путь	■ земля с правом огульного пользования
— воздушный путь	■ земля с правом огульного пользования
	<b>Объекты природно-технического назначения</b>
	■ объект природно-технического назначения

Итого		1:25 000	
№	Наименование	№	Наименование
1	Земельный фонд	1	Земельный фонд
2	Земельный фонд	2	Земельный фонд
3	Земельный фонд	3	Земельный фонд
4	Земельный фонд	4	Земельный фонд
5	Земельный фонд	5	Земельный фонд
6	Земельный фонд	6	Земельный фонд
7	Земельный фонд	7	Земельный фонд
8	Земельный фонд	8	Земельный фонд
9	Земельный фонд	9	Земельный фонд
10	Земельный фонд	10	Земельный фонд
11	Земельный фонд	11	Земельный фонд
12	Земельный фонд	12	Земельный фонд
13	Земельный фонд	13	Земельный фонд
14	Земельный фонд	14	Земельный фонд
15	Земельный фонд	15	Земельный фонд
16	Земельный фонд	16	Земельный фонд
17	Земельный фонд	17	Земельный фонд
18	Земельный фонд	18	Земельный фонд
19	Земельный фонд	19	Земельный фонд
20	Земельный фонд	20	Земельный фонд
21	Земельный фонд	21	Земельный фонд
22	Земельный фонд	22	Земельный фонд
23	Земельный фонд	23	Земельный фонд
24	Земельный фонд	24	Земельный фонд
25	Земельный фонд	25	Земельный фонд

# Схема границ зон с особыми условиями использования территорий М 1:25 000



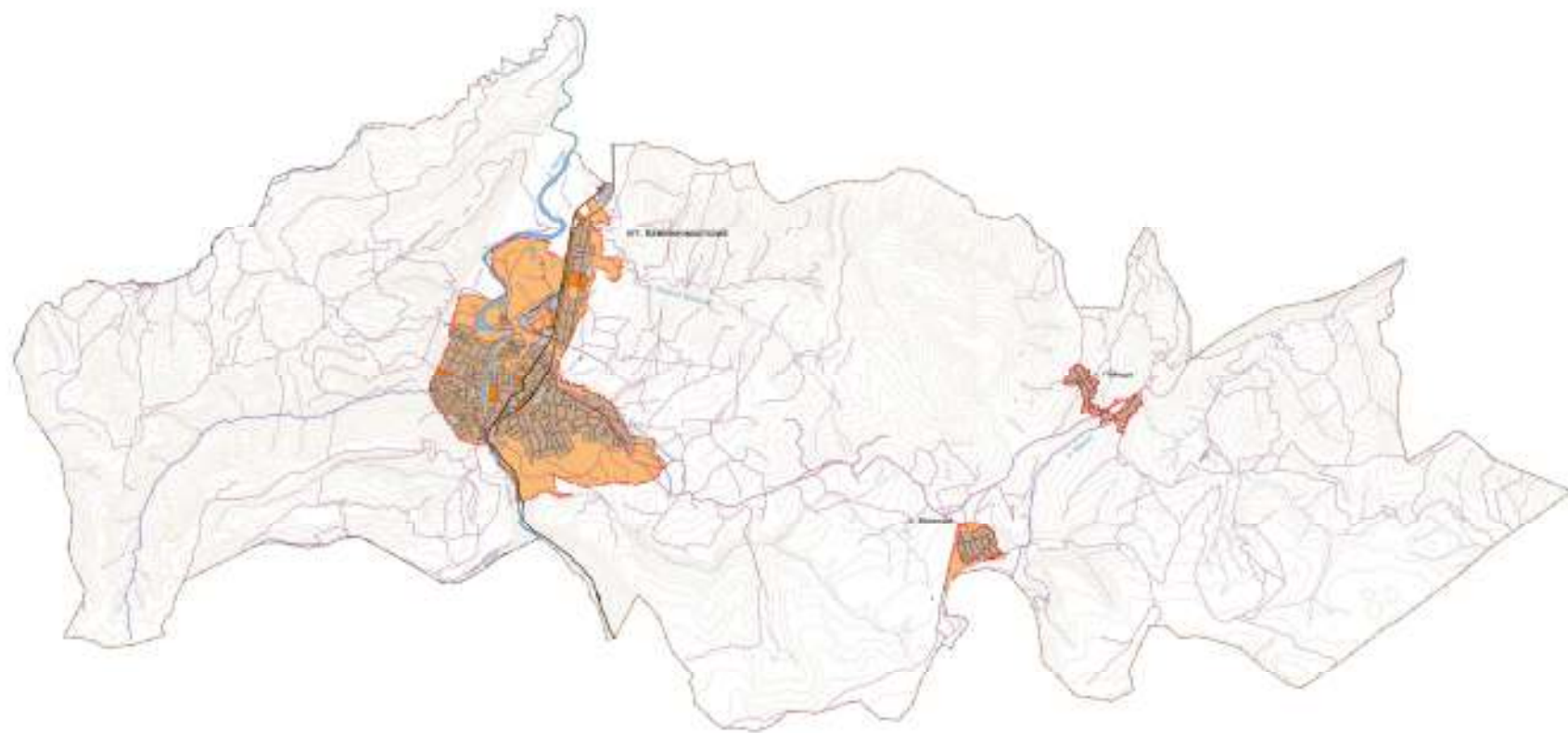
## Условные обозначения

<ul style="list-style-type: none"> <li> АБЭ</li> <li> МТЗМОНТО</li> <li> СПИДНОСИТЕЛЪ</li> <li> ВОДИТЕЛНА ВОДИ</li> <li> ОБШТИНА</li> <li> ВИШКИ</li> <li> ГИМАЗИИ</li> <li> УЧБИЩА</li> <li> СПОРТИВНИ УЧИЛИЩА</li> <li> ПИСМАНИЦА</li> <li> МУНИЦИПАЛНИТЕТ</li> <li> ТЕРИТОРИАЛНИ НАЧАЛНИЦИ</li> </ul>	<ul style="list-style-type: none"> <li> граница защитно-защитна</li> <li> граница функционална</li> <li> граница планираност на територията</li> <li> граница изградени обекти</li> <li> граница защитна</li> <li> железни железни</li> <li> железни железни</li> <li> железни железни</li> <li> железни железни</li> <li> железни железни</li> <li> железни железни</li> <li> железни железни</li> <li> железни железни</li> <li> железни железни</li> <li> железни железни</li> <li> железни железни</li> <li> железни железни</li> </ul>	<ul style="list-style-type: none"> <li> зона за жилищно-общественото строителство</li> <li> зона за жилищно-общественото строителство</li> <li> зона за жилищно-общественото строителство</li> <li> зона за жилищно-общественото строителство</li> <li> зона за жилищно-общественото строителство</li> <li> зона за жилищно-общественото строителство</li> <li> зона за жилищно-общественото строителство</li> <li> зона за жилищно-общественото строителство</li> <li> зона за жилищно-общественото строителство</li> <li> зона за жилищно-общественото строителство</li> <li> зона за жилищно-общественото строителство</li> <li> зона за жилищно-общественото строителство</li> <li> зона за жилищно-общественото строителство</li> <li> зона за жилищно-общественото строителство</li> <li> зона за жилищно-общественото строителство</li> <li> зона за жилищно-общественото строителство</li> <li> зона за жилищно-общественото строителство</li> <li> зона за жилищно-общественото строителство</li> <li> зона за жилищно-общественото строителство</li> <li> зона за жилищно-общественото строителство</li> </ul>	<ul style="list-style-type: none"> <li> зона за жилищно-общественото строителство</li> <li> зона за жилищно-общественото строителство</li> <li> зона за жилищно-общественото строителство</li> <li> зона за жилищно-общественото строителство</li> <li> зона за жилищно-общественото строителство</li> <li> зона за жилищно-общественото строителство</li> <li> зона за жилищно-общественото строителство</li> <li> зона за жилищно-общественото строителство</li> <li> зона за жилищно-общественото строителство</li> <li> зона за жилищно-общественото строителство</li> <li> зона за жилищно-общественото строителство</li> <li> зона за жилищно-общественото строителство</li> <li> зона за жилищно-общественото строителство</li> <li> зона за жилищно-общественото строителство</li> <li> зона за жилищно-общественото строителство</li> <li> зона за жилищно-общественото строителство</li> <li> зона за жилищно-общественото строителство</li> <li> зона за жилищно-общественото строителство</li> <li> зона за жилищно-общественото строителство</li> <li> зона за жилищно-общественото строителство</li> </ul>
--	---	--	--

## Экспликация полезных ископаемых

№	наименование
1	песок
2	гравий
3	песчанокерамзит
4	керамзит
5	песок

Схема границ поселения и населенных пунктов, входящих в его состав.  
М 1:25 000

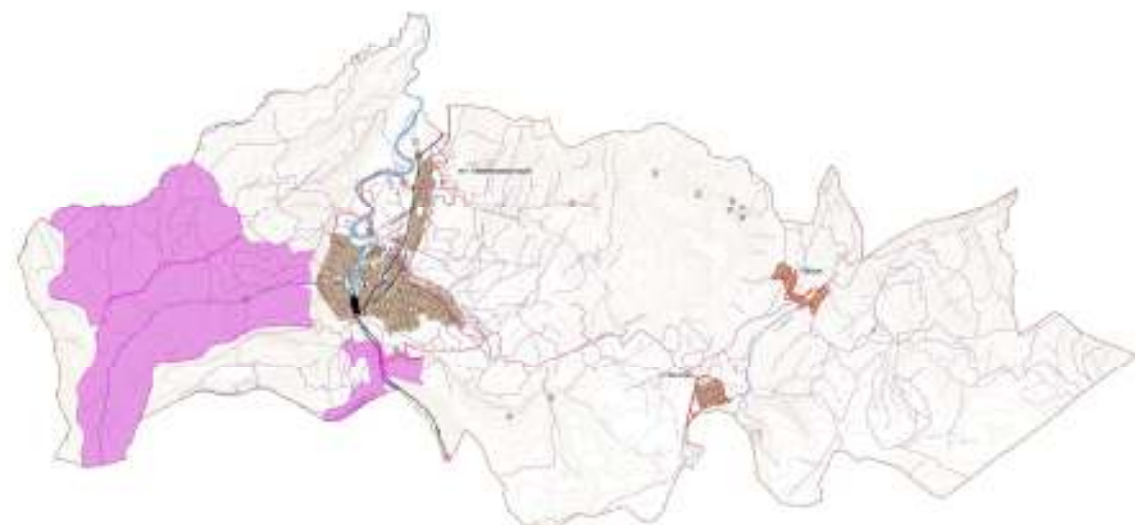


Условные обозначения

-  граница
-  дороги коммунальные
-  дороги федеральные
-  границы земель
-  линии дорог
-  тротуары
-  границы земель
-  границы населенных пунктов и поселений
-  границы населенных пунктов

№	1	2	3	4	5	6	7	8	9	10	11	12	13	14	15	16	17	18	19	20	21	22	23	24	25	26	27	28	29	30	31	32	33	34	35	36	37	38	39	40	41	42	43	44	45	46	47	48	49	50	51	52	53	54	55	56	57	58	59	60	61	62	63	64	65	66	67	68	69	70	71	72	73	74	75	76	77	78	79	80	81	82	83	84	85	86	87	88	89	90	91	92	93	94	95	96	97	98	99	100
Шкала																																																																																																				
Масштаб																																																																																																				
Содержание																																																																																																				
Исполнитель																																																																																																				
Проверенный																																																																																																				
Утвержденный																																																																																																				
Дата																																																																																																				

Схема границ территорий объектов культурного наследия Каменноостровского сельского поселения  
 М 1:25 000



Условные обозначения

- дорога
- ▬ река
- ▬ железная дорога
- ▬ линия электропередачи
- ▬ граница территории
- ▬ граница поселения
- ▬ граница района

Сокращения памятников природы

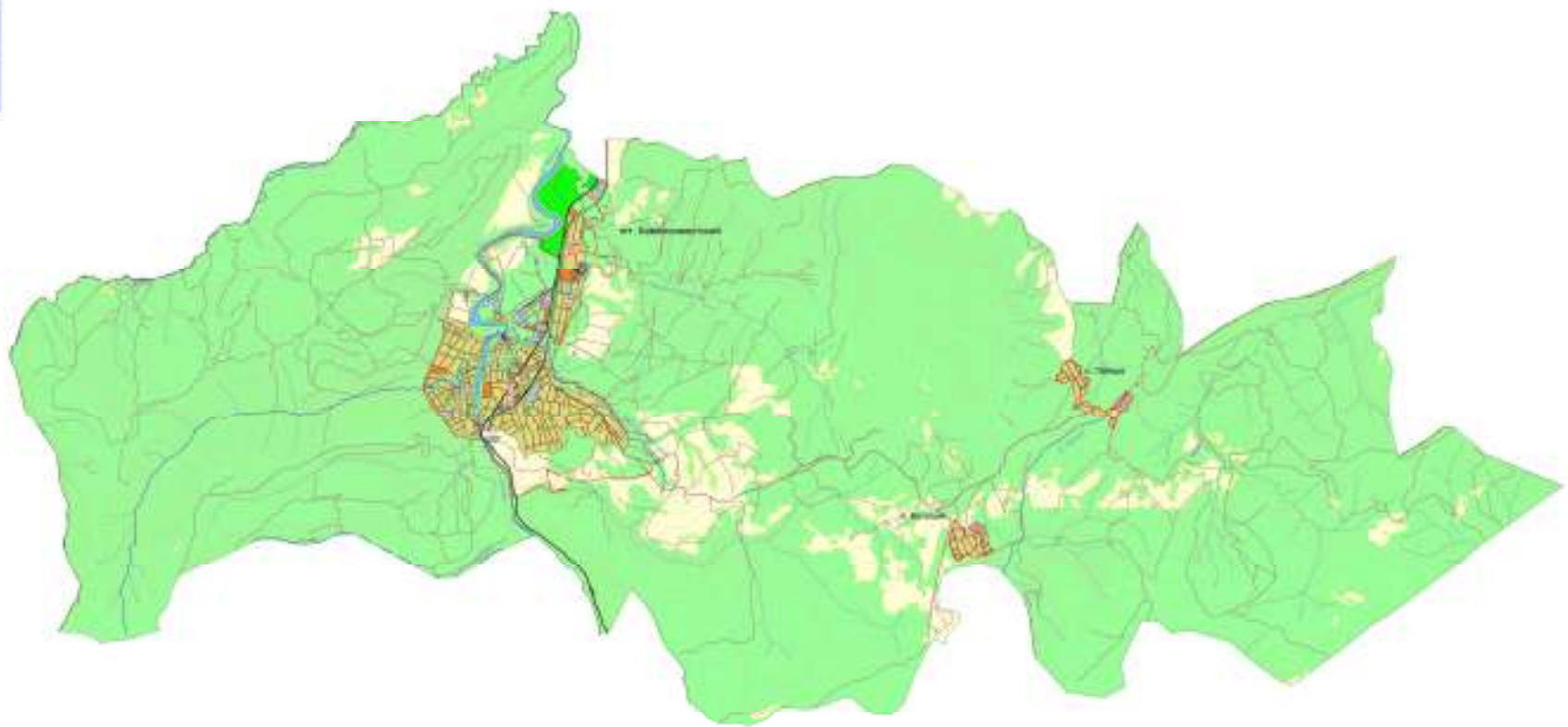
- № 1 - Каменистый берег
- № 2 - Каменистый берег
- № 3 - Каменистый берег
- № 4 - Каменистый берег
- № 5 - Каменистый берег
- № 6 - Каменистый берег
- № 7 - Каменистый берег
- № 8 - Каменистый берег
- № 9 - Каменистый берег
- № 10 - Каменистый берег

Список объектов культурного наследия

№	Наименование объекта	Адрес	Категория	Дата записи	Статус
1	...	...	...	...	...
2	...	...	...	...	...
3	...	...	...	...	...
4	...	...	...	...	...
5	...	...	...	...	...
6	...	...	...	...	...
7	...	...	...	...	...
8	...	...	...	...	...
9	...	...	...	...	...
10	...	...	...	...	...
11	...	...	...	...	...
12	...	...	...	...	...
13	...	...	...	...	...
14	...	...	...	...	...
15	...	...	...	...	...
16	...	...	...	...	...
17	...	...	...	...	...
18	...	...	...	...	...
19	...	...	...	...	...
20	...	...	...	...	...
21	...	...	...	...	...
22	...	...	...	...	...
23	...	...	...	...	...
24	...	...	...	...	...
25	...	...	...	...	...
26	...	...	...	...	...
27	...	...	...	...	...
28	...	...	...	...	...
29	...	...	...	...	...
30	...	...	...	...	...
31	...	...	...	...	...
32	...	...	...	...	...
33	...	...	...	...	...
34	...	...	...	...	...
35	...	...	...	...	...
36	...	...	...	...	...
37	...	...	...	...	...
38	...	...	...	...	...
39	...	...	...	...	...
40	...	...	...	...	...
41	...	...	...	...	...
42	...	...	...	...	...
43	...	...	...	...	...
44	...	...	...	...	...
45	...	...	...	...	...
46	...	...	...	...	...
47	...	...	...	...	...
48	...	...	...	...	...
49	...	...	...	...	...
50	...	...	...	...	...
51	...	...	...	...	...
52	...	...	...	...	...
53	...	...	...	...	...
54	...	...	...	...	...
55	...	...	...	...	...
56	...	...	...	...	...
57	...	...	...	...	...
58	...	...	...	...	...
59	...	...	...	...	...
60	...	...	...	...	...
61	...	...	...	...	...
62	...	...	...	...	...
63	...	...	...	...	...
64	...	...	...	...	...
65	...	...	...	...	...
66	...	...	...	...	...
67	...	...	...	...	...
68	...	...	...	...	...
69	...	...	...	...	...
70	...	...	...	...	...
71	...	...	...	...	...
72	...	...	...	...	...
73	...	...	...	...	...
74	...	...	...	...	...
75	...	...	...	...	...
76	...	...	...	...	...
77	...	...	...	...	...
78	...	...	...	...	...
79	...	...	...	...	...
80	...	...	...	...	...
81	...	...	...	...	...
82	...	...	...	...	...
83	...	...	...	...	...
84	...	...	...	...	...
85	...	...	...	...	...
86	...	...	...	...	...
87	...	...	...	...	...
88	...	...	...	...	...
89	...	...	...	...	...
90	...	...	...	...	...
91	...	...	...	...	...
92	...	...	...	...	...
93	...	...	...	...	...
94	...	...	...	...	...
95	...	...	...	...	...
96	...	...	...	...	...
97	...	...	...	...	...
98	...	...	...	...	...
99	...	...	...	...	...
100	...	...	...	...	...



# Схема границ территорий подверженных воздействию ч.с. природного и техногенного характера М 1:25 000

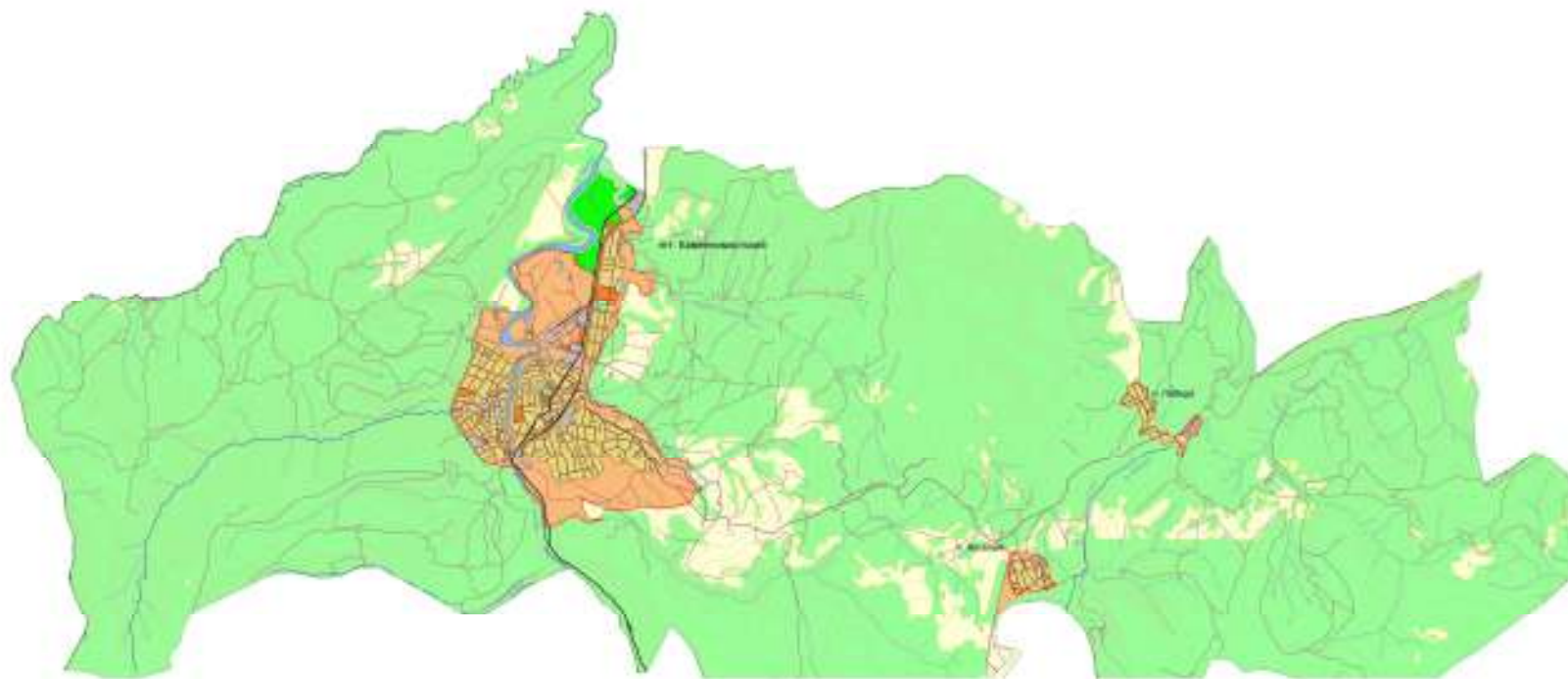


## Условные обозначения

- |                   |  |
|-------------------|--|
| АЭС               | зоны риска                                       |
| водозащитная зона | зоны затопления                                  |
| сельхоз           | складские  |
| объекты ИТ        | объекты инженерной и коммунальной инфраструктуры |
| ГЭС               | промышленные объекты                             |
| объекты ДПО       |  |

Итого		1:25 000
№	Имя файла	Дата
1	Схема границ территорий подверженных воздействию ч.с. природного и техногенного характера	2023.10.10
2	Схема границ территорий подверженных воздействию ч.с. природного и техногенного характера	2023.10.10
3	Схема границ территорий подверженных воздействию ч.с. природного и техногенного характера	2023.10.10
4	Схема границ территорий подверженных воздействию ч.с. природного и техногенного характера	2023.10.10
5	Схема границ территорий подверженных воздействию ч.с. природного и техногенного характера	2023.10.10
6	Схема границ территорий подверженных воздействию ч.с. природного и техногенного характера	2023.10.10
7	Схема границ территорий подверженных воздействию ч.с. природного и техногенного характера	2023.10.10
8	Схема границ территорий подверженных воздействию ч.с. природного и техногенного характера	2023.10.10
9	Схема границ территорий подверженных воздействию ч.с. природного и техногенного характера	2023.10.10
10	Схема границ территорий подверженных воздействию ч.с. природного и техногенного характера	2023.10.10

# Схема границ функциональных зон Каменномоостского сельского поселения



## Условные обозначения

- Местно-функциональные зоны**
- Жилая зона
- Область интенсификации функциональных зон**
- Область интенсификации функциональных зон
- Рекреационная функциональная зона**
- Лесная зона
- Производственная функциональная зона**
- Производственная и складская территории
- Функциональные зоны с использованием**
- Земельная зона
- Зоны специального назначения**
- Земельная зона
- Объекты транспортной инфраструктуры**
- Автомобильная дорога
- Железнодорожная линия
- Линия электропередачи
- Линия связи

- Натурный фонд**
- Водоем
- Лес
- Земельная зона
- Земельная зона
- Трассы**
- Автомобильная дорога
- Железнодорожная линия

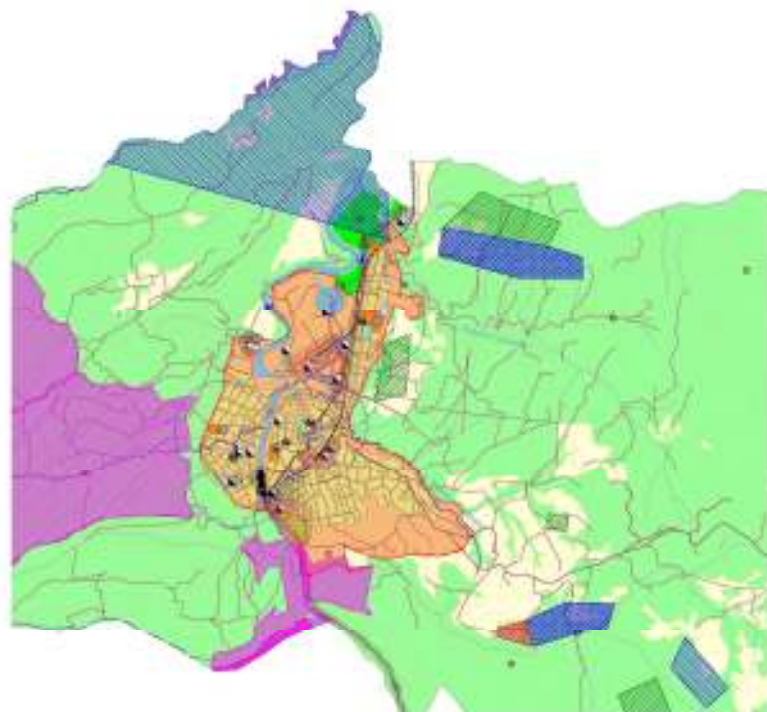


**Схема границ функциональных зон, зон с особыми условиями использования территорий  
и объектов культурного наследия пгт. Каменноостского, п. Победы, х. Веселого  
М 1:10 000**

пгт. Каменноостский

п. Победа

х. Веселый

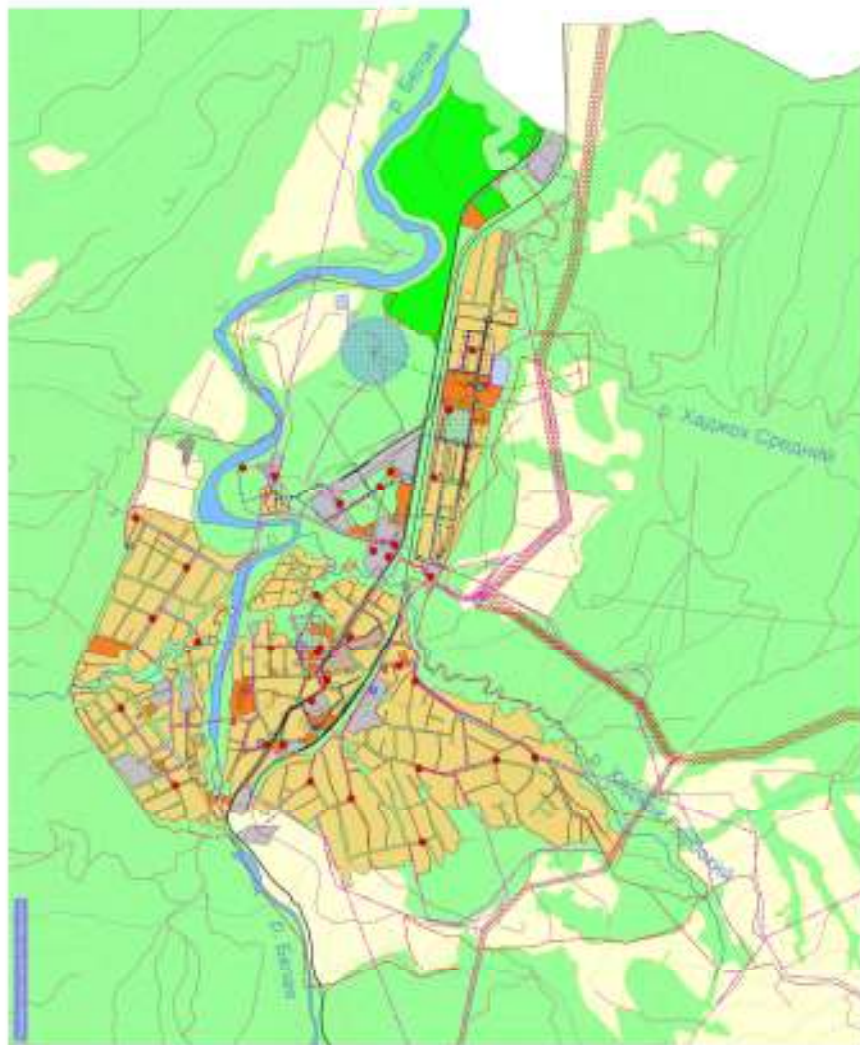


**Условные обозначения**

<ul style="list-style-type: none"> <li>АЭС</li> <li>автовокзал</li> <li>детские сады</li> <li>ЖКД вокзал</li> <li>источник минеральной воды</li> <li>метанол</li> <li>кладбище</li> <li>кудильня</li> <li>мемориал</li> <li>госпиталь археологии</li> <li>госпиталь архитектуры</li> <li>граница территории</li> </ul>	<ul style="list-style-type: none"> <li>останки</li> <li>гидротехнические сооружения</li> <li>туристические базы</li> <li>цели</li> <li>автодороги муниципальные</li> <li>автодороги федеральные</li> <li>границы Каменноостского поселения</li> <li>границы населенных пунктов</li> <li>грузовые дороги</li> <li>каменные дороги</li> <li>крупные дороги</li> <li>реки</li> </ul>	<ul style="list-style-type: none"> <li>ручьи</li> <li>тропы</li> <li>нераспределенный фонд зеленых насаждений</li> <li>дубляе зеленых насаждений</li> <li>геологическое изучение толстых слоев</li> <li>различные объекты зеленых насаждений</li> <li>«Озеленение»</li> <li>«Мемориальность»</li> <li>бассейн</li> <li>заповедные зоны</li> <li>мемориальная застройка</li> <li>зона неизвестности</li> </ul>	<ul style="list-style-type: none"> <li>зоны доступности детских садов</li> <li>зоны доступности школ</li> <li>картеры и газификационные</li> <li>квартиры</li> <li>кладбище</li> <li>коммунальные и производственные территории</li> <li>лес</li> <li>сады</li> <li>зональные зоны АЭС</li> <li>зональные зоны автодорог</li> <li>зональные зоны кладбищ</li> <li>зональные зоны объектов культурного наследия</li> </ul>	<ul style="list-style-type: none"> <li>объекты охраны</li> <li>земельный фонд СООП</li> <li>поля</li> <li>город</li> <li>СЗЗ градостроительной</li> <li>объект</li> <li>санитарно-защитная зона автомобильных дорог</li> <li>сады</li> <li>территории объектов культурного наследия</li> </ul>
--	---	---	---	--



# Схема инженерных сетей пгт. Каменномоетского М 1:10 000



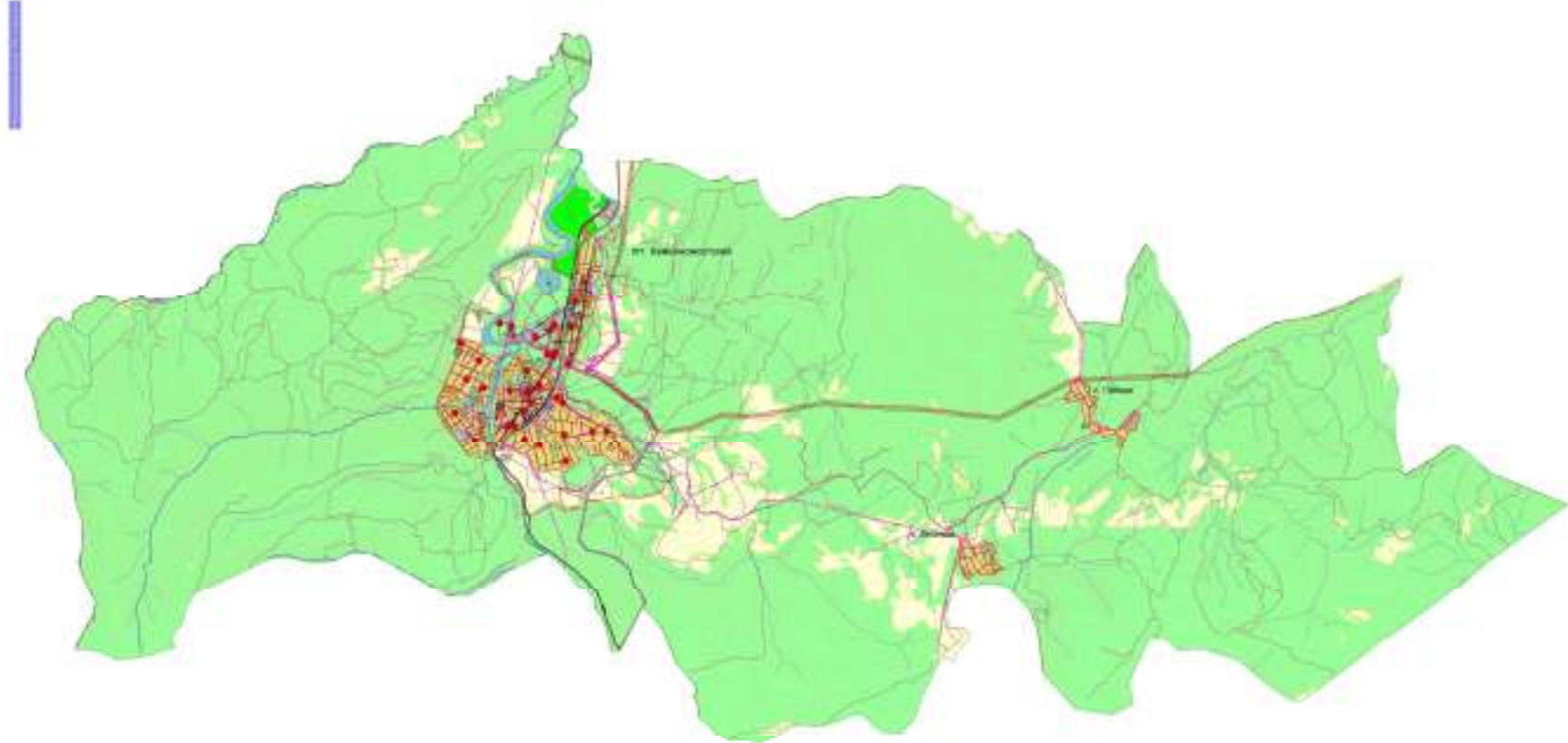
## Условные обозначения

- |  |                    |  |                                    |
|--|--------------------|--|------------------------------------|
|  | АТРС               |  | водопровод                         |
|  | линия канализации  |  | газопровод                         |
|  | водопольное здание |  | газопровод другого направления     |
|  | ТПИИ               |  | линия электропередачи              |
|  | ТПИВ               |  | телекоммуникация                   |
|  | БТИ                |  | Трасса М111 (д. Харюк-Новосибирск) |
|  | дорога             |  | Трасса М112 (д. Чумашино-Бадань)   |
|  | автомагистраль     |  | Трасса М113 (д. Радио-Дальский)    |
|  | дорога             |  | Специальная зона ТЭП               |
|  | дорога             |  |                                    |
|  | дорога             |  |                                    |
|  | дорога             |  |                                    |
|  | дорога             |  |                                    |
|  | дорога             |  |                                    |
|  | дорога             |  |                                    |

ИЗДАНИЕ		№		ИЗДАНИЕ	
1	2	3	4	5	6
1	2	3	4	5	6
1	2	3	4	5	6
1	2	3	4	5	6



# Схема инженерных сетей Каменномоостского сельского поселения М 1:25 000



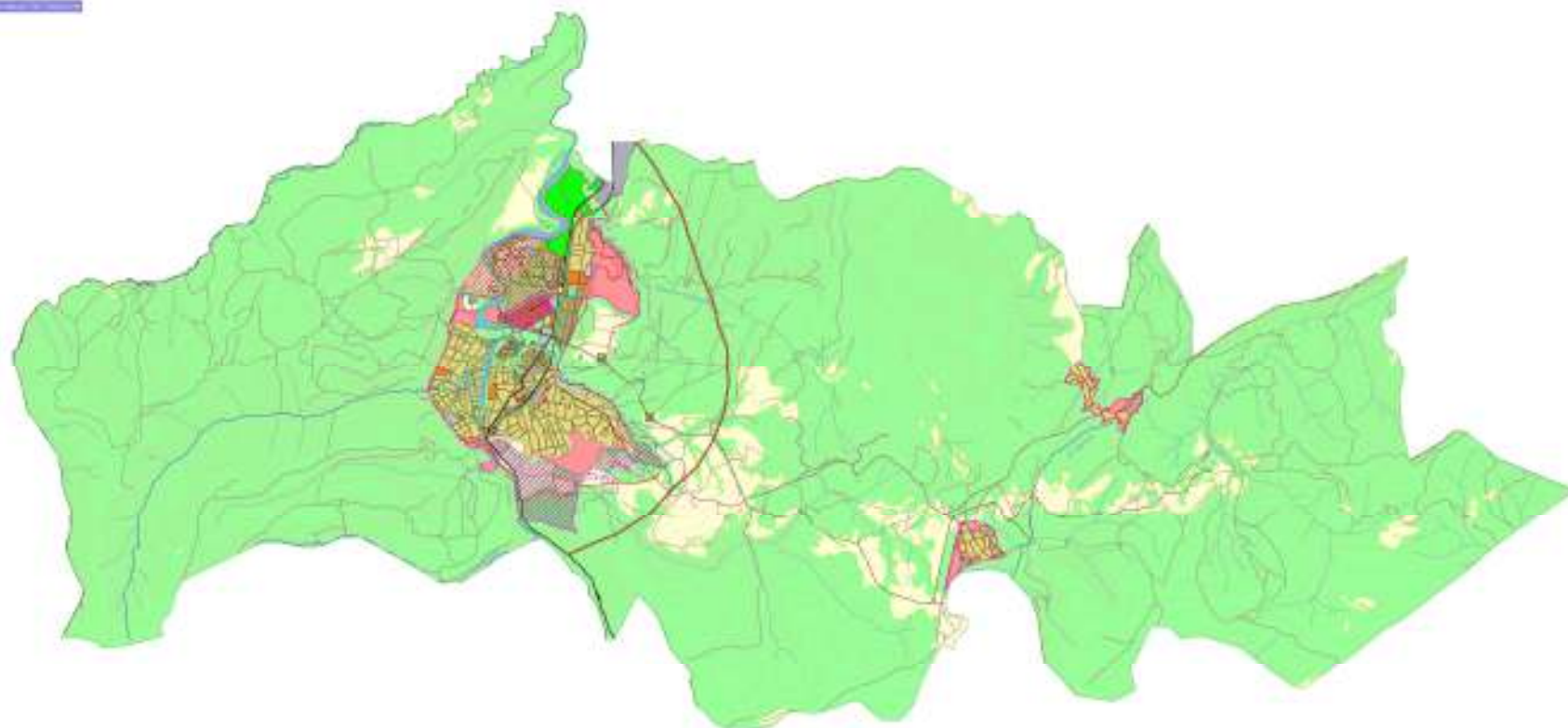
## Условные обозначения

- |  |                     |  |                                    |
|--|---------------------|--|------------------------------------|
|  | КУРС                |  | Водоотвод                          |
|  | вст. селения        |  | Канализация                        |
|  | Водоопорный бассейн |  | ЛСЭП нового поколения              |
|  | ПРУ                 |  | линия электропередачи              |
|  | ПРУ                 |  | Телефоны                           |
|  | КТП                 |  | Трасса ВР 113 от Кадок-Новооборона |
|  | Мосты               |  | Трасса ВР 113 от Черкуши-Радокс    |
|  | Канализация         |  | Трасса ВР 133 от Ларок-Долгова     |
|  | СМР                 |  | Строения в зоне ЛСЭП               |
|  | электроподстанции   |  |                                    |

Итого		1:25 000
Лист	№	Дата
1		
Инженер		Проверен
_____		_____
М.П.		М.П.



# Схема планируемого функционального зонирования Каменномоетского сельского поселения М 1:25 000



## Условные обозначения

### Водные функциональные зоны

водоемы

### Общегосударственные функциональные зоны

заповедники и заказники федерального значения

### Рекреационные функциональные зоны

парки

### Производственные функциональные зоны

промышленные и производственные территории

### Функциональные зоны для использования

земли

### Зоны стратегического назначения

защиты

### Зоны населенных пунктов

зона жилой застройки (плотность застройки не регламентируется)

зона для размещения объектов

индустриальной зоны

рекреационной зоны

зона размещения объектов культурно-бытового назначения

зона размещения объектов

индустриальной зоны (плотность застройки не регламентируется)

зона размещения объектов культурно-бытового назначения

зона размещения объектов

индустриальной зоны

зона размещения объектов культурно-бытового назначения

### Объекты инженерной и транспортной инфраструктуры

линии электропередачи

линии связи

линии газоснабжения

линии водоснабжения

линии канализации

линии теплоснабжения

линии автомобильных дорог

линии железных дорог

линии метрополитана

линии трамвайных путей

линии метрополитана

линии трамвайных путей

линии метрополитана

линии трамвайных путей

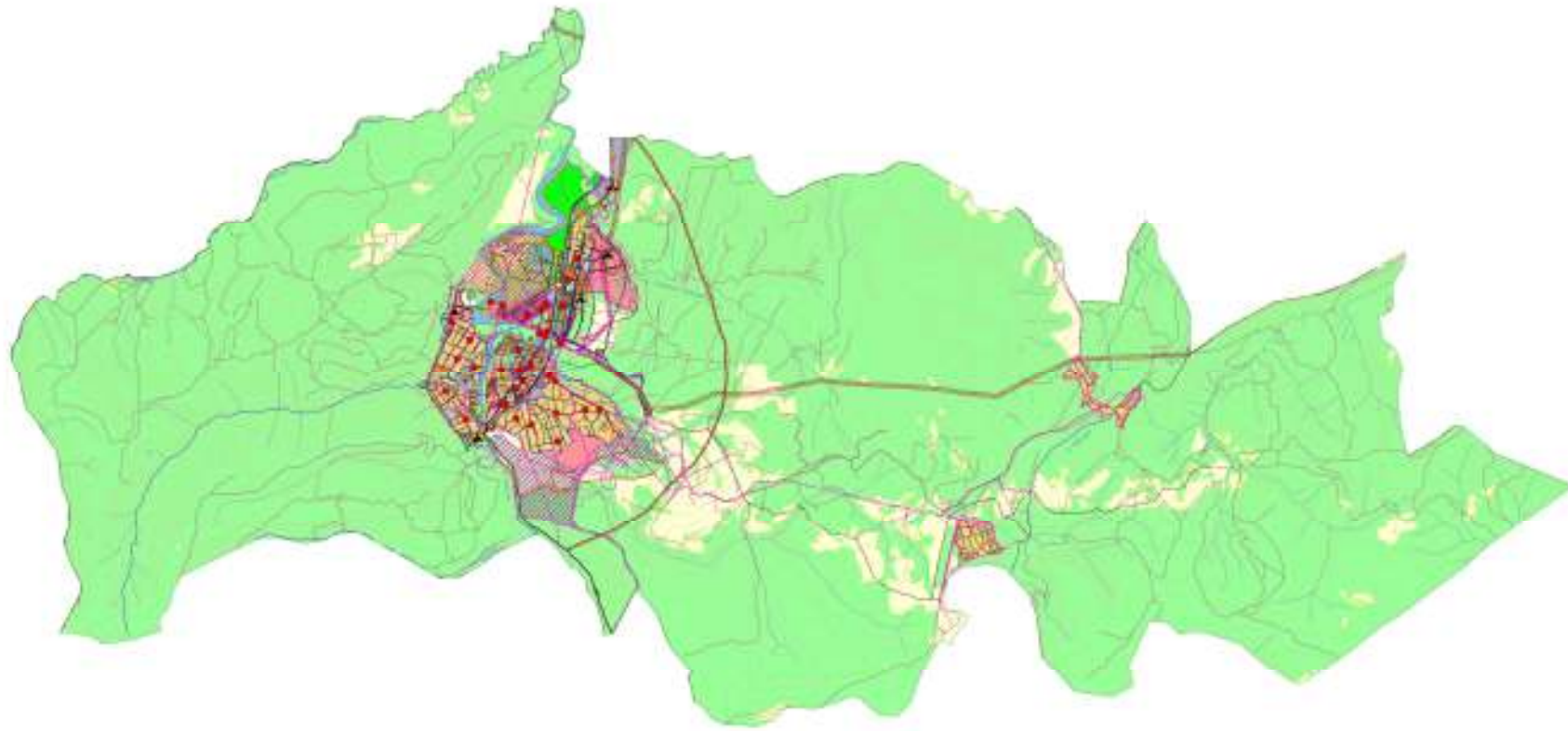
линии метрополитана

линии трамвайных путей










№	И.И.И.	И.И.И.	И.И.И.
1	И.И.И.	И.И.И.	И.И.И.
2	И.И.И.	И.И.И.	И.И.И.
3	И.И.И.	И.И.И.	И.И.И.
4	И.И.И.	И.И.И.	И.И.И.
5	И.И.И.	И.И.И.	И.И.И.
6	И.И.И.	И.И.И.	И.И.И.
7	И.И.И.	И.И.И.	И.И.И.
8	И.И.И.	И.И.И.	И.И.И.
9	И.И.И.	И.И.И.	И.И.И.
10	И.И.И.	И.И.И.	И.И.И.



# Схема проектируемых инженерных сетей Каменномошского сельского поселения М 1:25 000



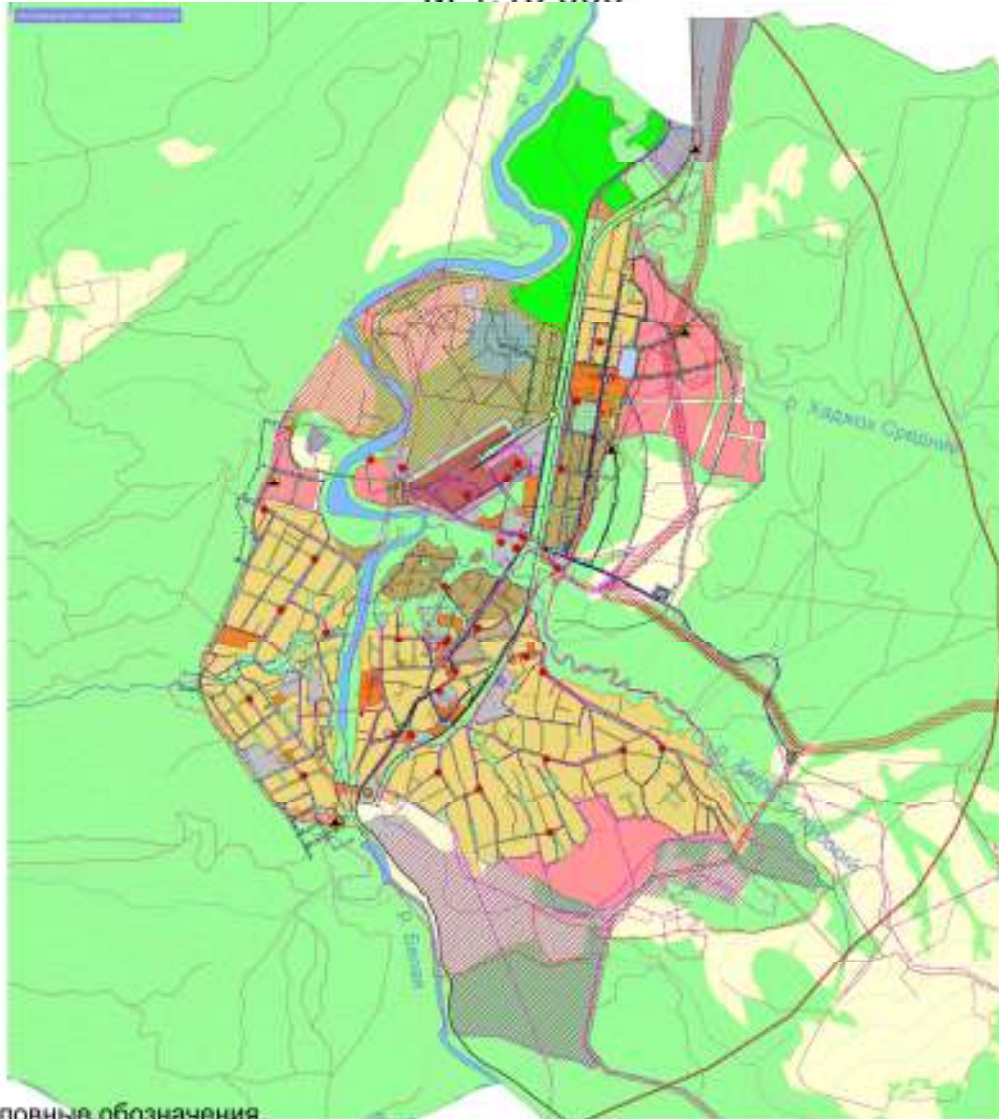
## Условные обозначения

 Водоснабжение	 Канализация	 Газоснабжение
 Электроснабжение	 Теплоснабжение	 Водоснабжение
 Канализация	 Газоснабжение	 Водоснабжение
 Электроснабжение	 Теплоснабжение	 Водоснабжение
 Канализация	 Газоснабжение	 Водоснабжение
 Электроснабжение	 Теплоснабжение	 Водоснабжение
 Канализация	 Газоснабжение	 Водоснабжение
 Электроснабжение	 Теплоснабжение	 Водоснабжение
 Канализация	 Газоснабжение	 Водоснабжение
 Электроснабжение	 Теплоснабжение	 Водоснабжение
 Канализация	 Газоснабжение	 Водоснабжение
 Электроснабжение	 Теплоснабжение	 Водоснабжение
 Канализация	 Газоснабжение	 Водоснабжение
 Электроснабжение	 Теплоснабжение	 Водоснабжение
 Канализация	 Газоснабжение	 Водоснабжение
 Электроснабжение	 Теплоснабжение	 Водоснабжение
 Канализация	 Газоснабжение	 Водоснабжение
 Электроснабжение	 Теплоснабжение	 Водоснабжение
 Канализация	 Газоснабжение	 Водоснабжение
 Электроснабжение	 Теплоснабжение	 Водоснабжение
 Канализация	 Газоснабжение	 Водоснабжение



# Схема проектируемых инженерных сетей пгт. Каменноостского

М 1:10 000



## Условные обозначения



ИЗДАНИЕ		№ 1		Лист	№ 1
Исполн.	М.В. П.	Провер.	М.В. П.	Дата	2020 г.
Директор	М.В. П.	Инженер	М.В. П.	Масштаб: 1:10 000	
Место	г. Камешково	Объект	Проектирование инженерных сетей	Эксп. №	

